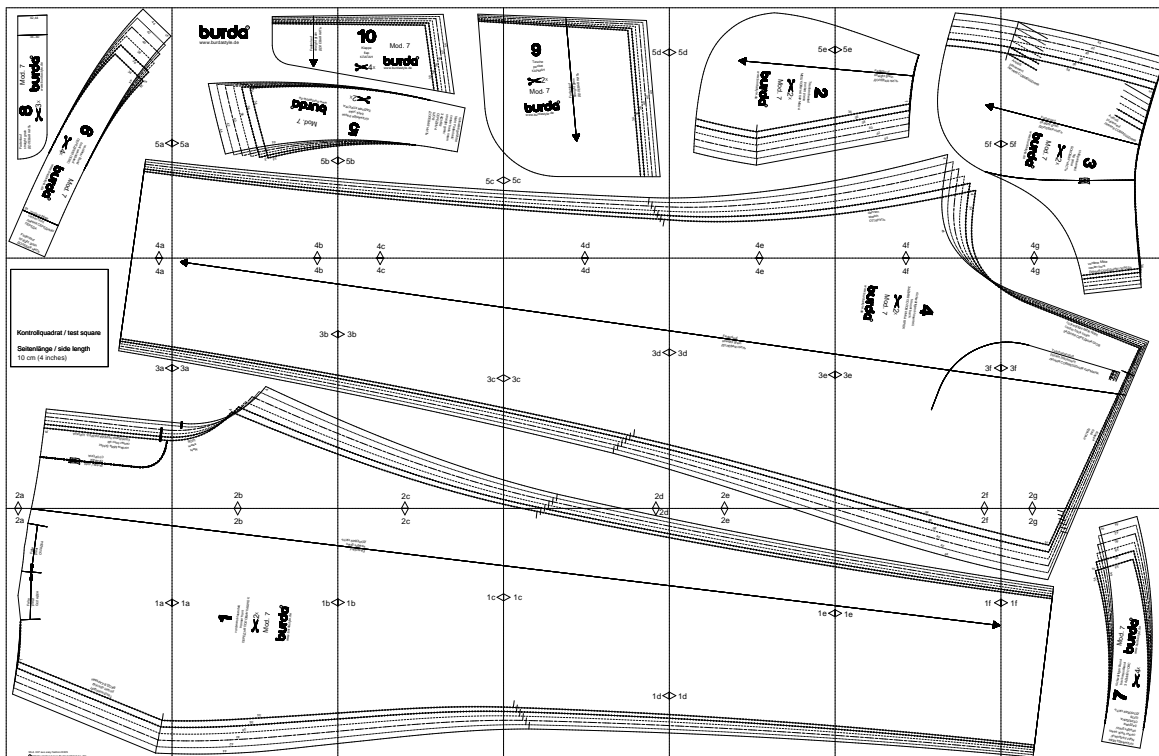


# burda Download-Schnitt

## Modell 007 Easy Fashion E005



Copyright 2010 by Verlag Aenne Burda GmbH & Co. KG, Am Kestendamm 1, D-77652 Offenburg

Sämtliche Modelle, Schnittteile und Zeichnungen stehen unter Urberschutz, gewerbliches Nacharbeiten ist untersagt.

Der Verlag haftet nicht für Schäden, die durch unsachgemäße Handhabung des Schnitts, der Materialien, unsachgemäße Ausführung der Tipps und Anleitungen oder unsachgemäße Nutzung der Modelle entstehen.

2a

Falte  
pleat  
СКЛАДКА

Falte  
pleat  
СКЛАДКА

1a

Tascheneingriff  
pocket opening  
ВХОД В КАРМАН

2b

1a

**1**

vorderes Hosenteil  
trouser front  
ПЕРЕДНЯ ПОЛОВИНКА БРЮК



Mod. 7

**burda**<sup>®</sup>  
www.burdastyle.de

1b

44

42

40

38

36

34

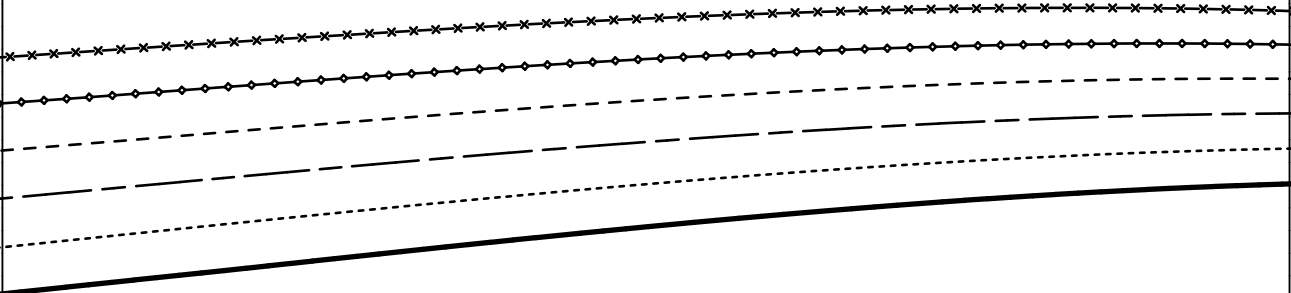
2c

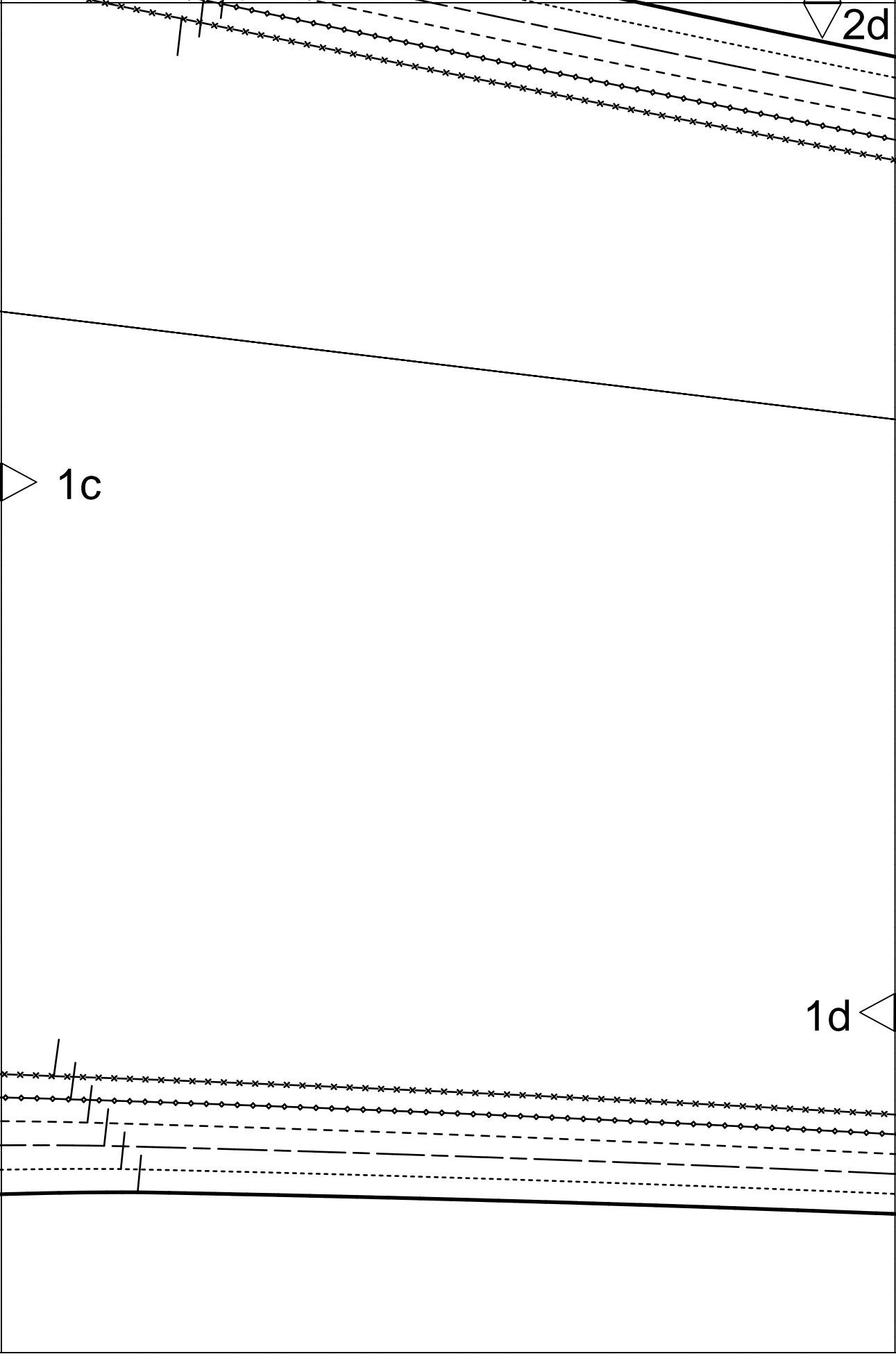
прямоугольный  
нит

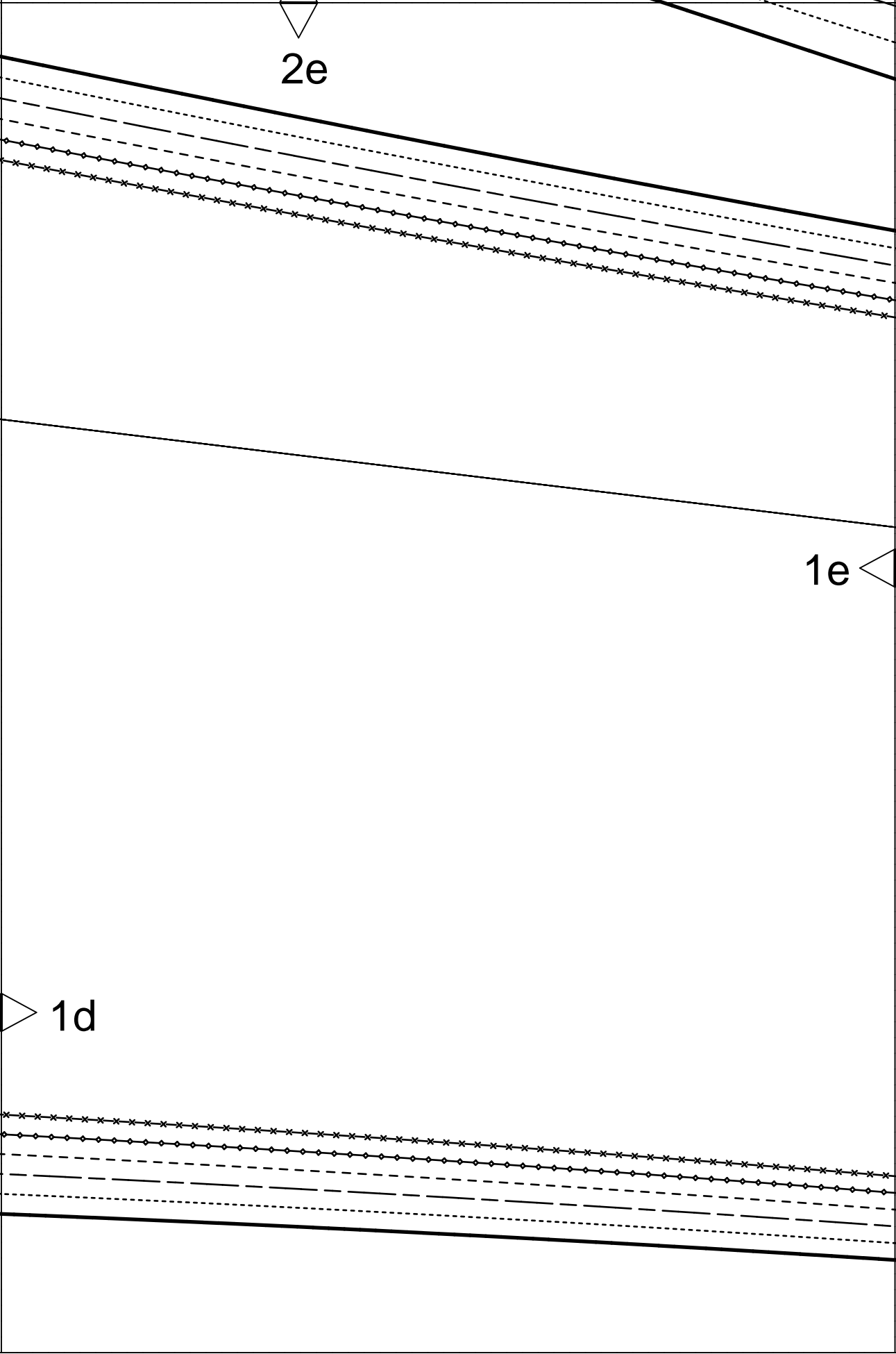
straight grain  
Fadenlauf

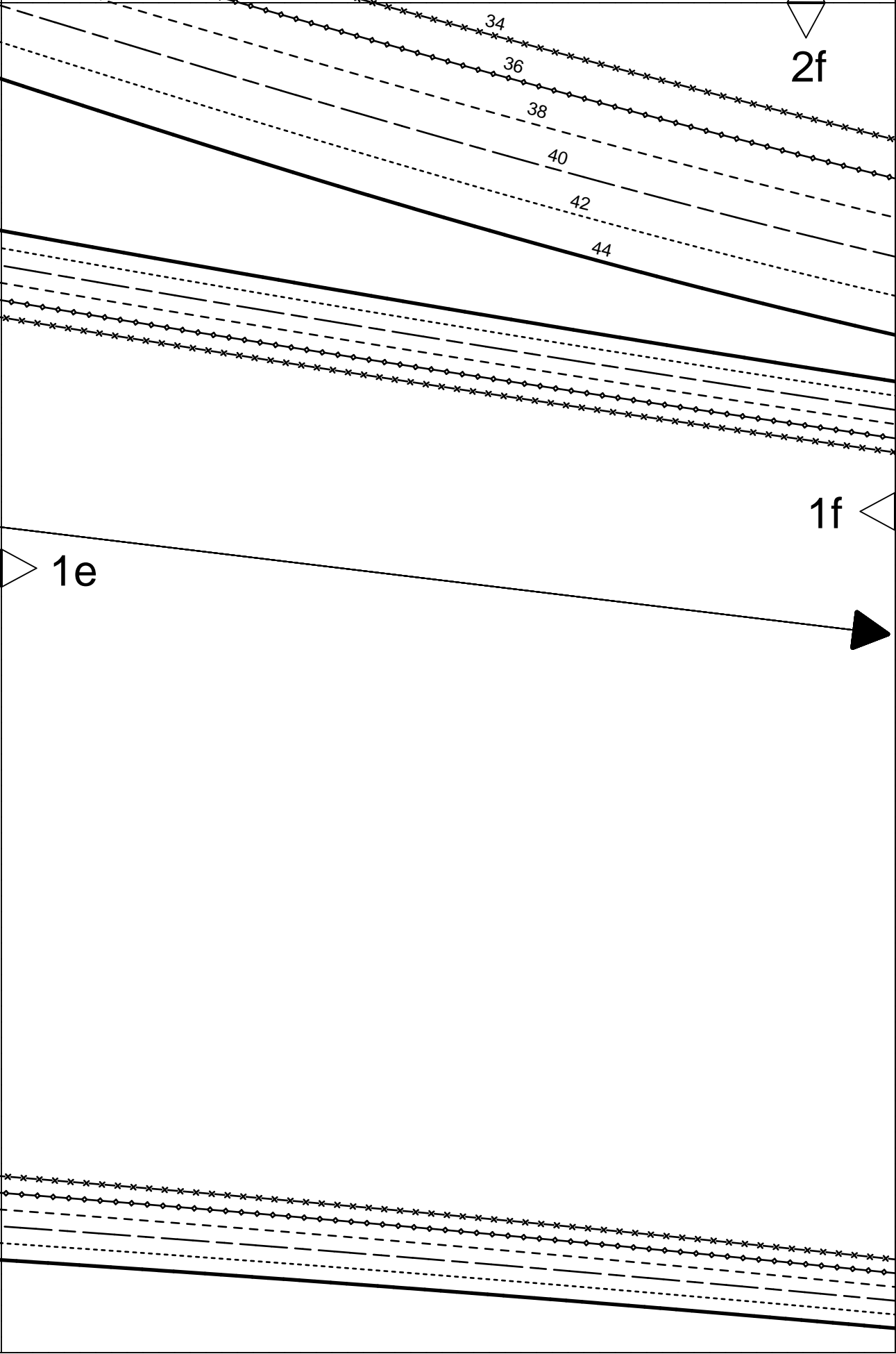
1b

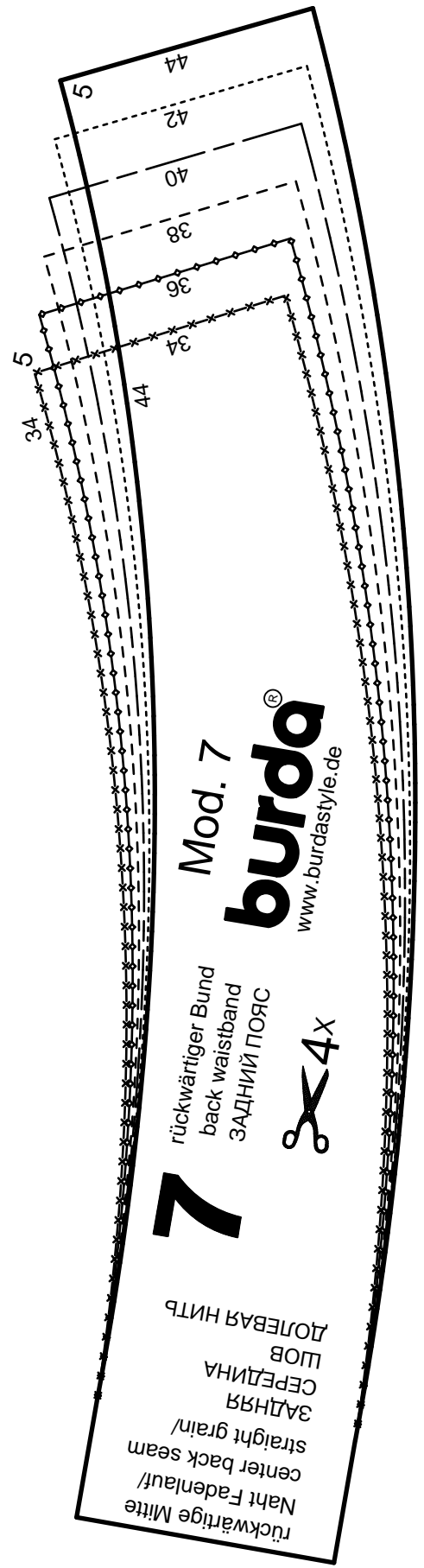
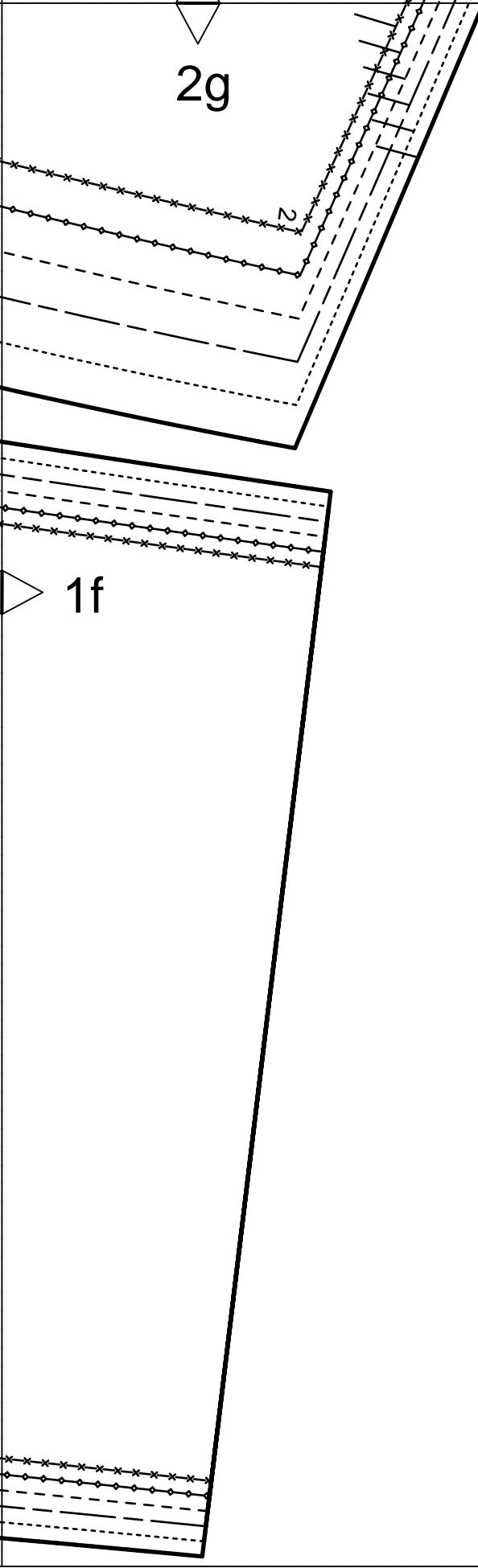
1c











rückwärtige Mitte  
 Naht Fadenlauf/  
 center back seam  
 straight grain/  
 ЗДНЯЯ  
 СЕРЕДИНА  
 ШОВ  
 ДОЛЕВАЯ НИТЬ

**7**

rückwärtiger Bund  
 back waistband  
 ЗАДНИЙ ПОЯС

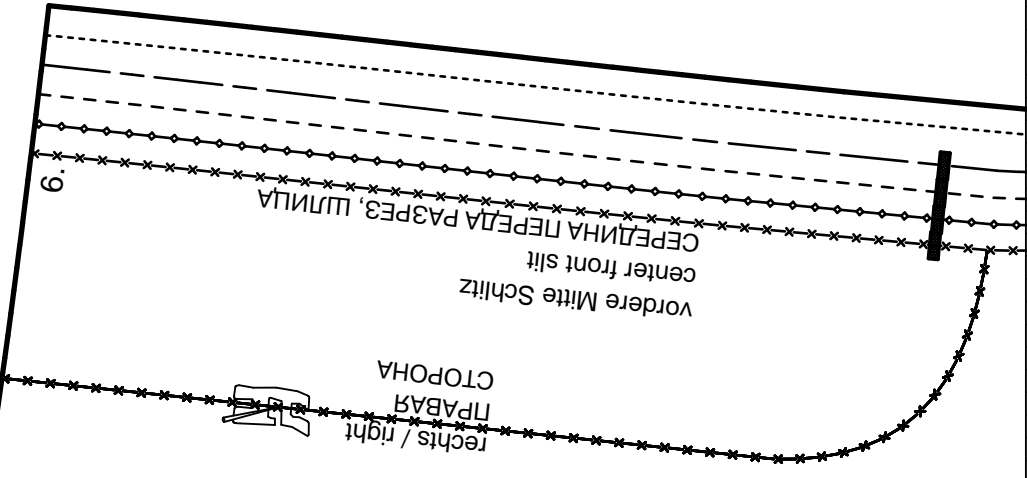
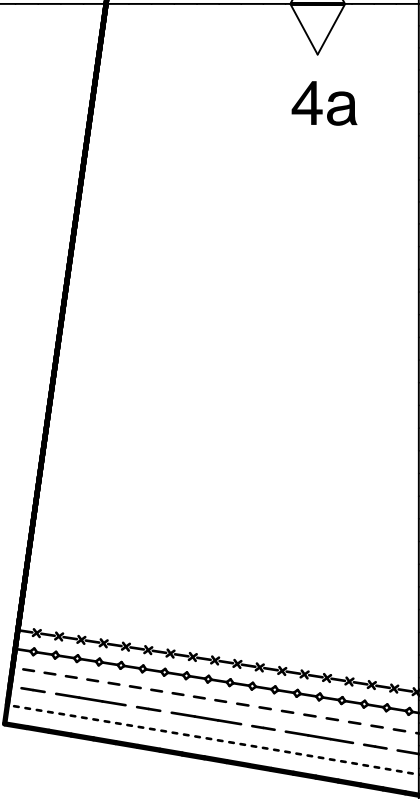


Mod. 7  
**burda**<sup>®</sup>  
 www.burdastyle.de



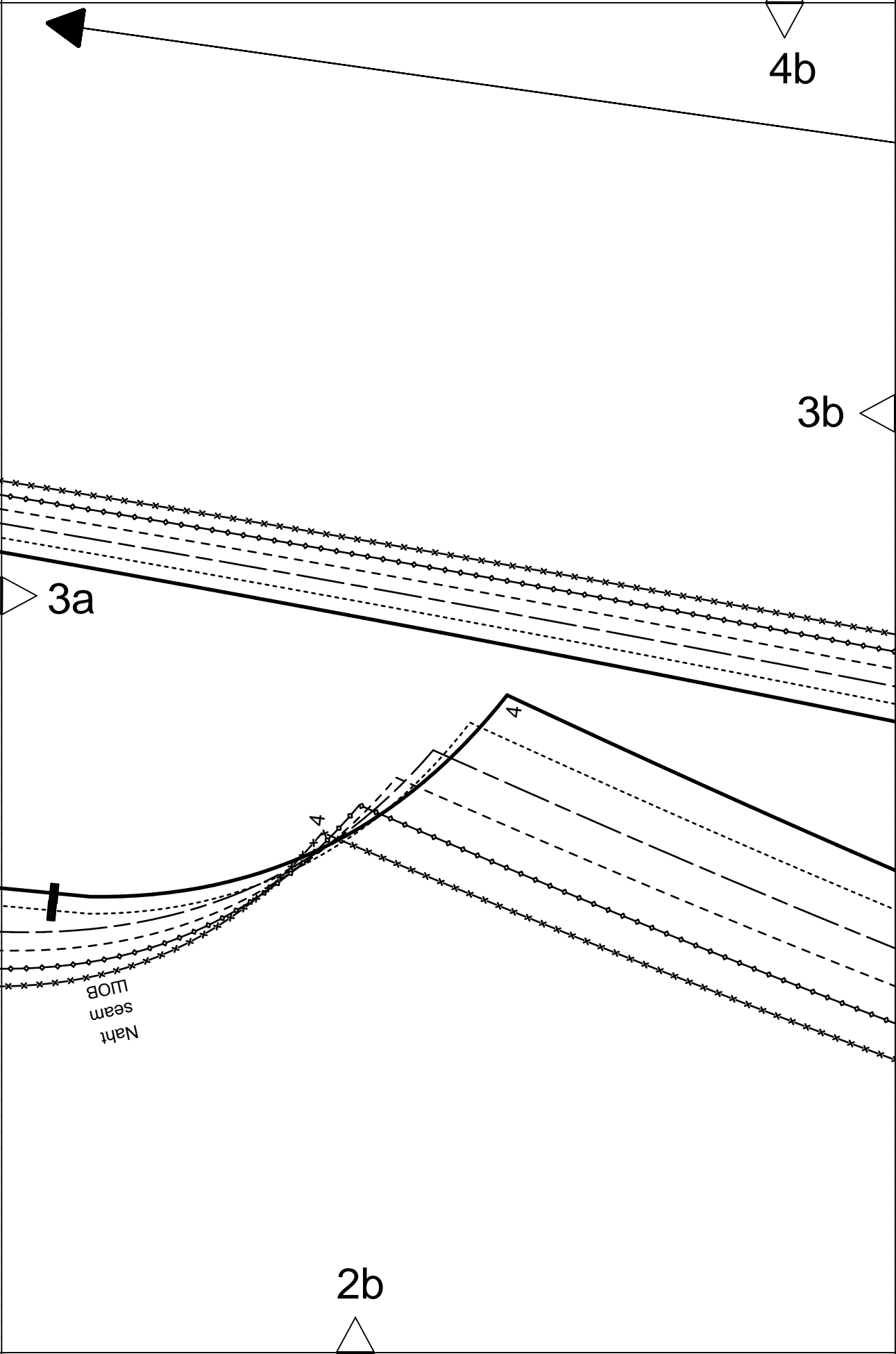
Kontrollquadrat / test square

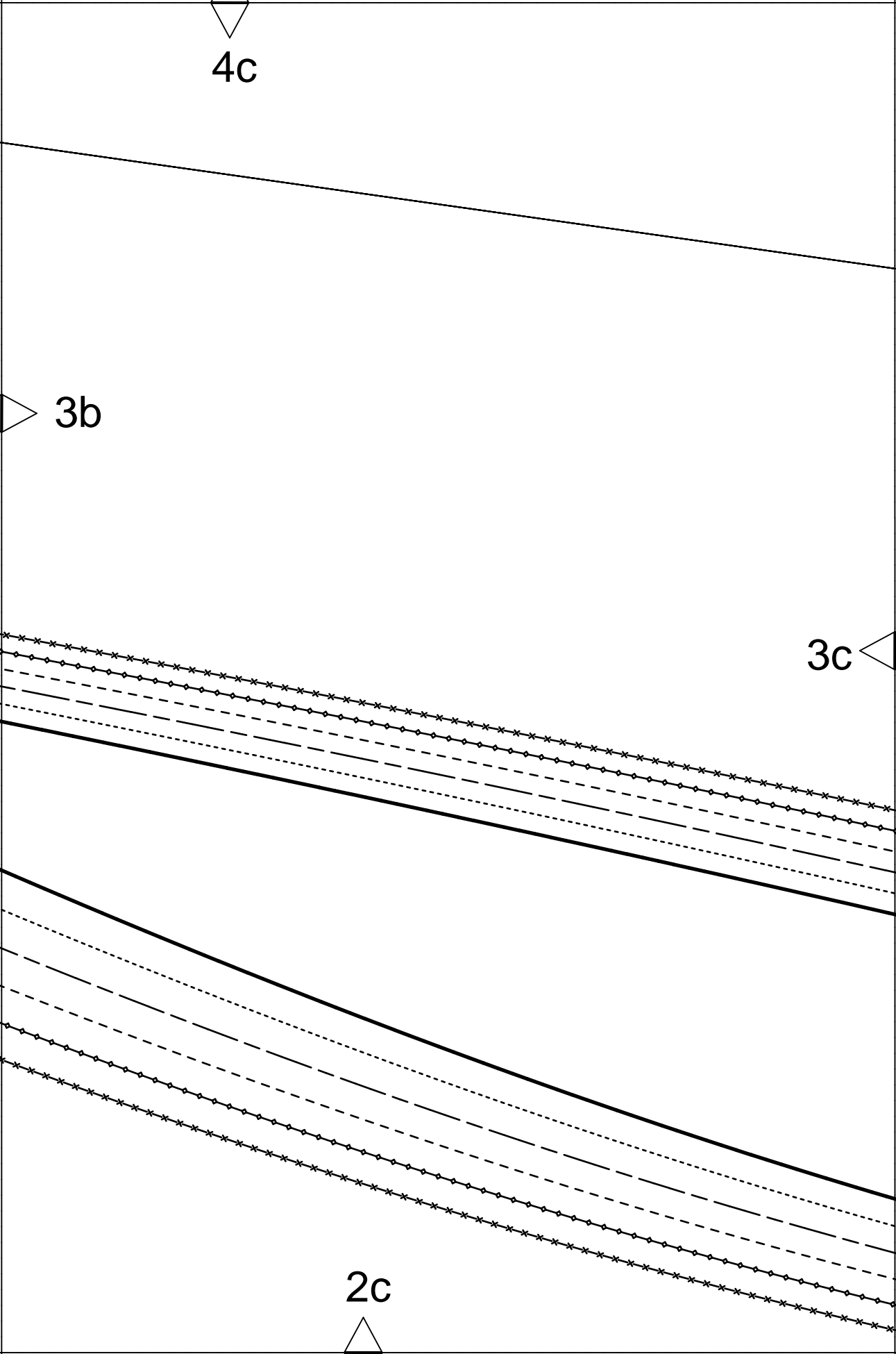
Seitenlänge / side length  
10 cm (4 inches)



2a





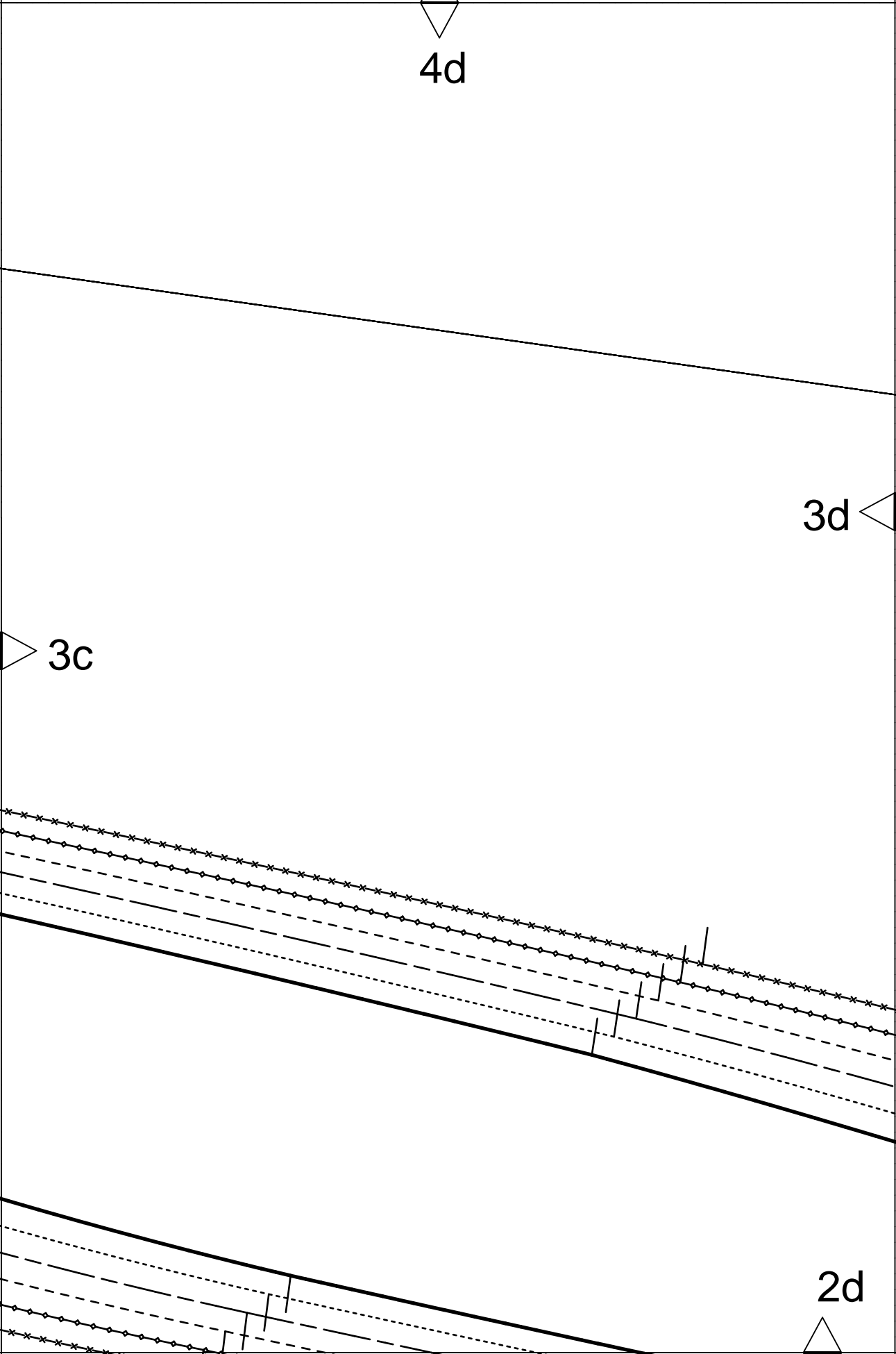


4d

3d

3c

2d



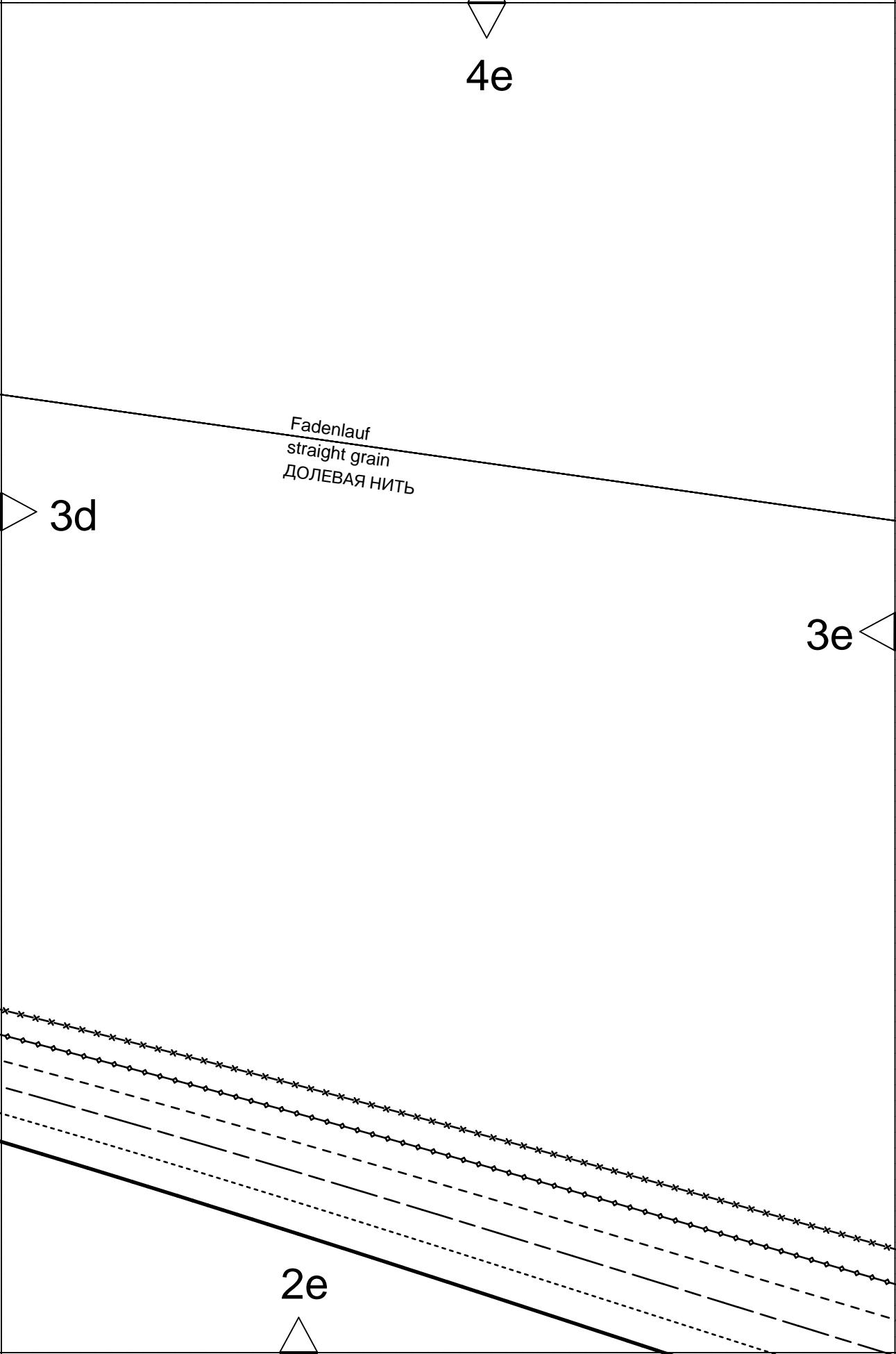
4e

Fadenlauf  
straight grain  
ДОЛЕВАЯ НИТЬ

3d

3e

2e



4f

**4**

rückwärtiges Hosenteil  
trouser back  
ЗАДНЯЯ ПОЛОВИНКА БРЮК



Mod. 7

**burda**<sup>®</sup>  
www.burdastyle.de

3f

3e

2f

4g

vordere Mitte  
center front  
ЛИНИЯ СЕРЕДИНЫ ПЕРЕДА

3d

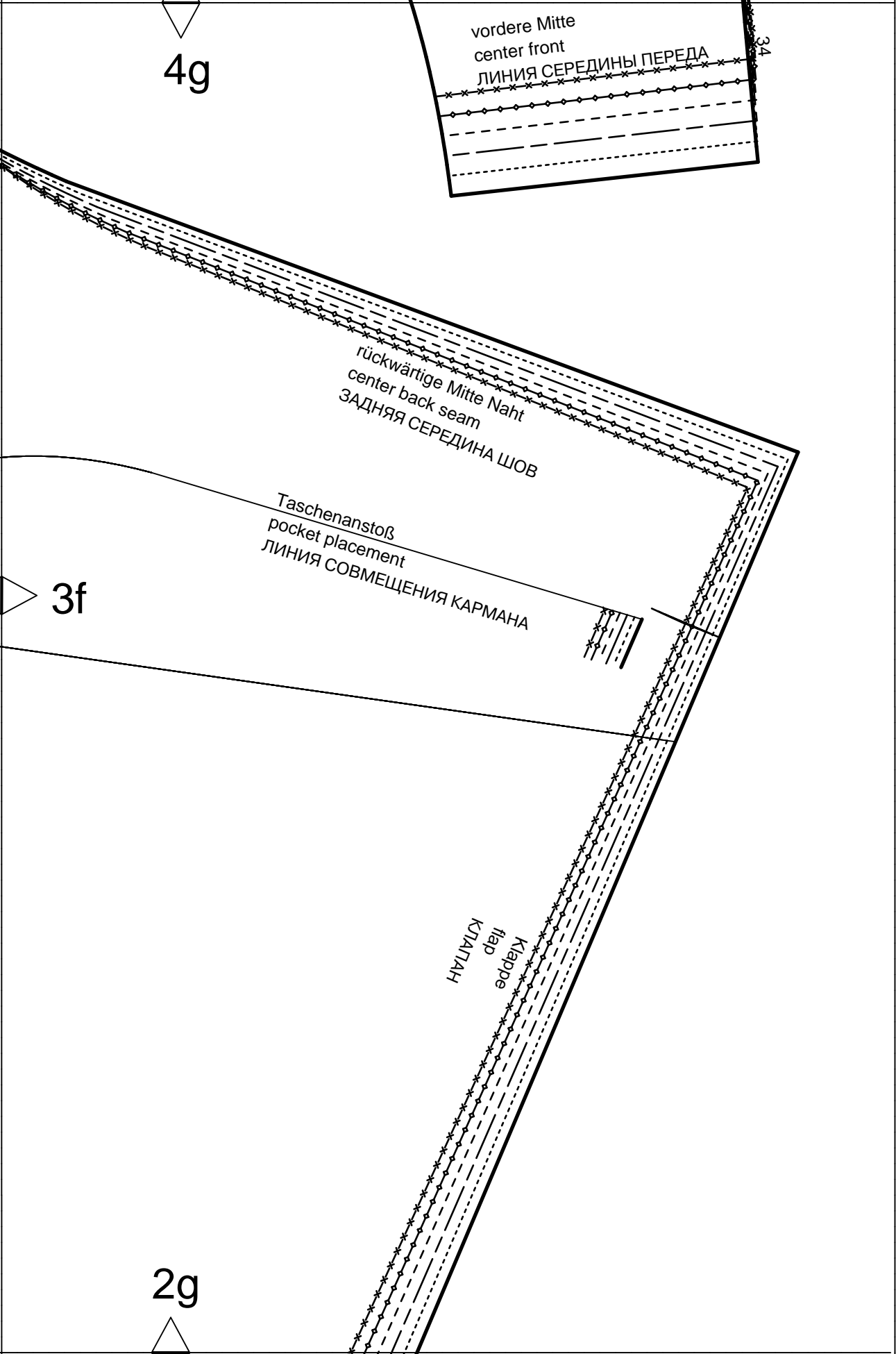
rückwärtige Mitte Naht  
center back seam  
ЗАДНЯЯ СЕРЕДИНА ШОВ

Taschenanstoß  
pocket placement  
ЛИНИЯ СОВМЕЩЕНИЯ КАРМАНА

3f

Кларре  
flap  
КЛАПАН

2g



42,44

34-40

Mod. 7

**burda**<sup>®</sup>

www.burdastyle.de

**8**



Fadenlauf  
straight grain  
ДОЛЕВАЯ НИТЬ

**6**



vorderer Bund  
front waistband  
ПЕРЕДНИЙ ПОЯС

**burda**<sup>®</sup>

www.burdastyle.de

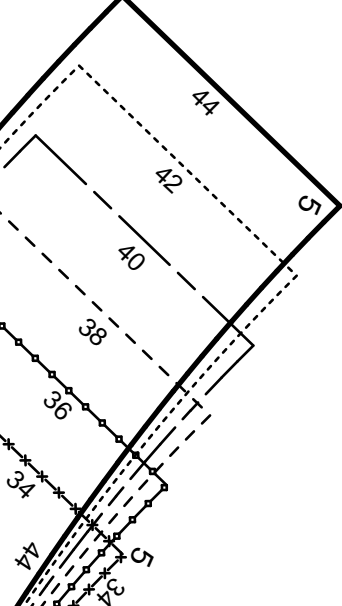
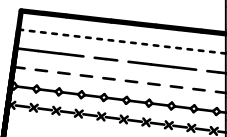
Mod. 7

9 vordere Mitte  
center front  
ЛИНИЯ СЕРЕДИНЫ  
ПЕРЕДА

Fadenlauf  
straight grain  
ДОЛЕВАЯ НИТЬ

5a

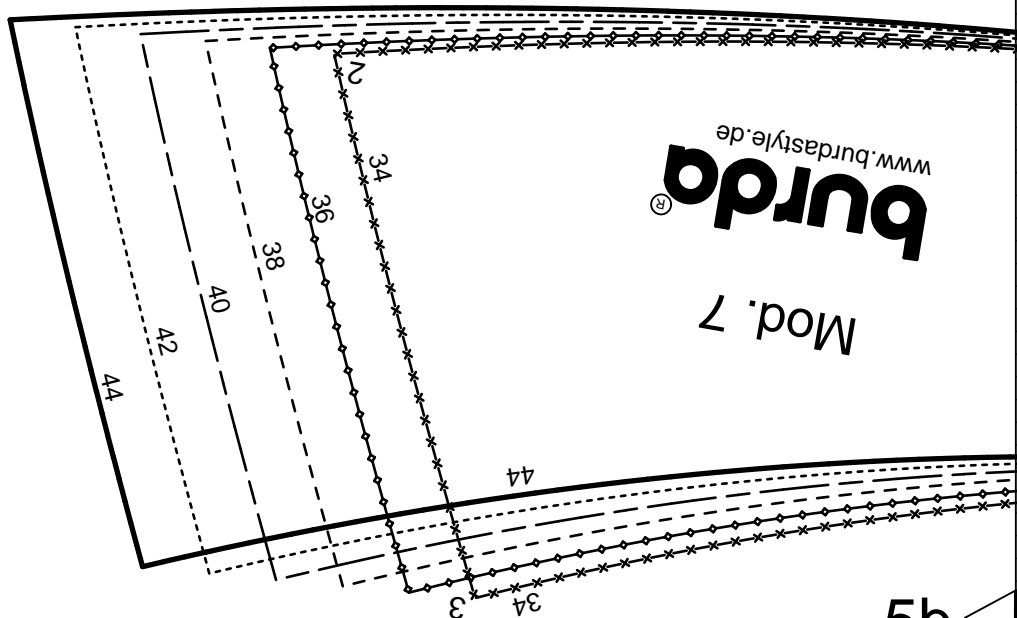
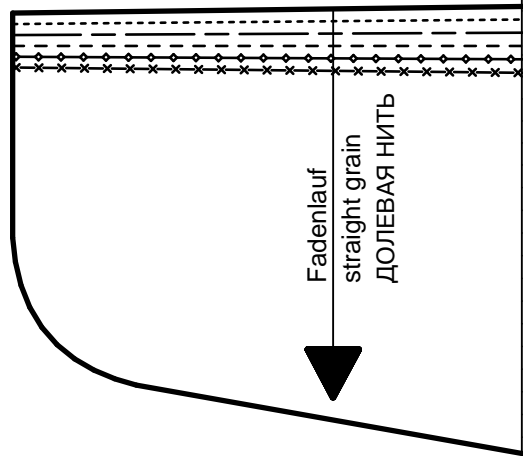
4a





# burda®

www.burdastyle.de



4b

# 10

Klappe  
flap  
КЛАПАН



Mod. 7

**burda**<sup>®</sup>  
www.burdastyle.de

34  
36  
38  
40  
42  
44



rückwärtige Passe  
back yoke  
ЗАДНЯЯ КОКЕТКА

# 5

rückwärtige Mitte  
Naht Fadenlauf/  
center back seam/  
straight grain/  
ЗАДНЯЯ  
СЕРЕДИНА  
ШОВ  
ДОЛГЕВАЯ НИТЬ

5b

5c

4c

9

Tasche  
pocket  
КАРМАН



Mod. 7

**burda**<sup>®</sup>  
www.burdastyle.de

Fadenlauf  
straight grain  
ДОЛЕВАЯ НИТЬ



5d

34  
36  
38  
40  
42  
44

5c

4d

5d

5e

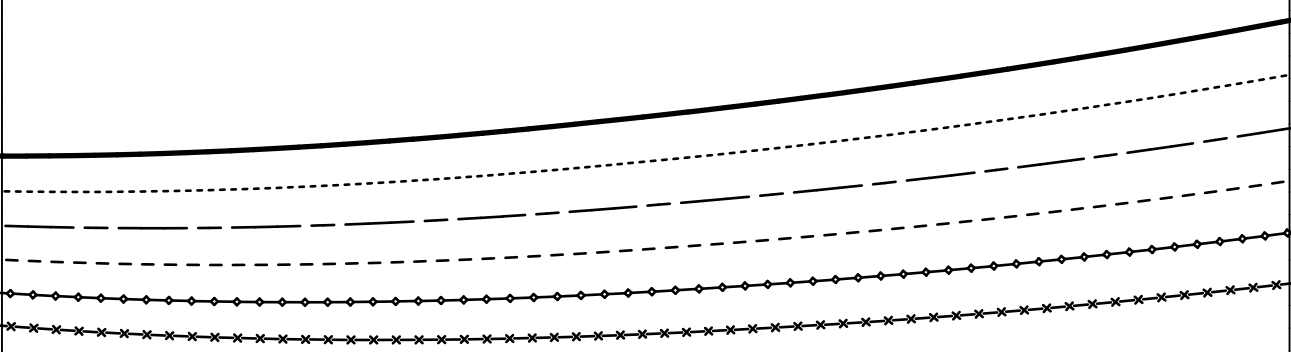
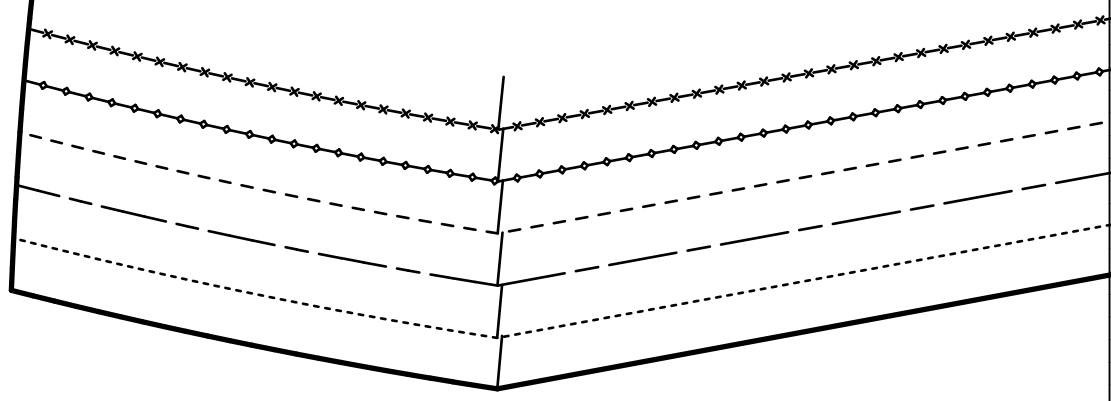
**2**

Taschenbeutel  
pocket piece  
МЕШКОВИНА КАРМАНА



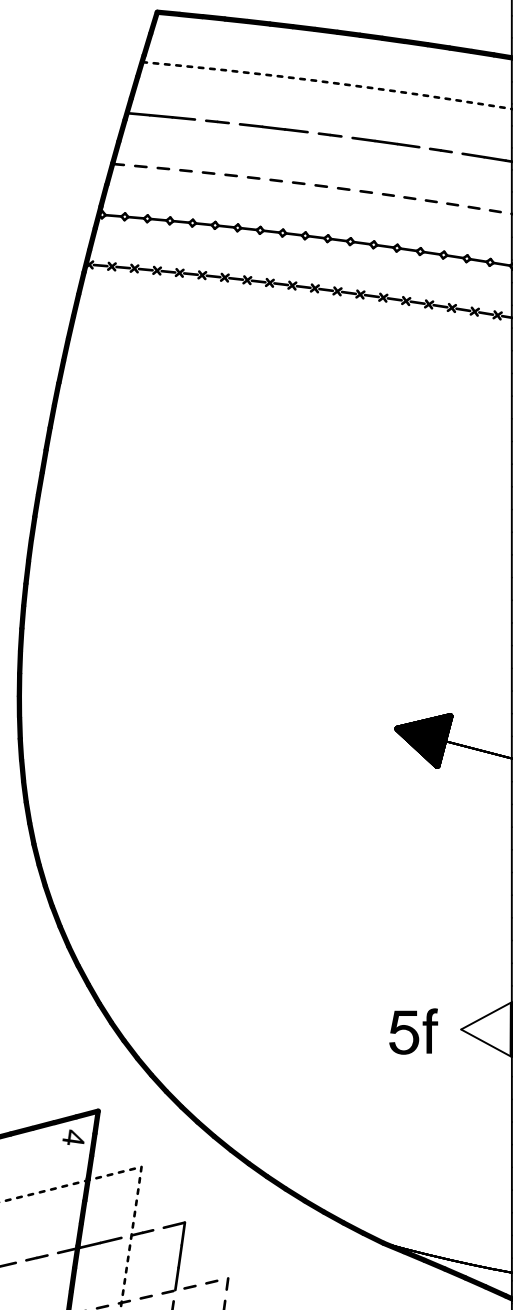
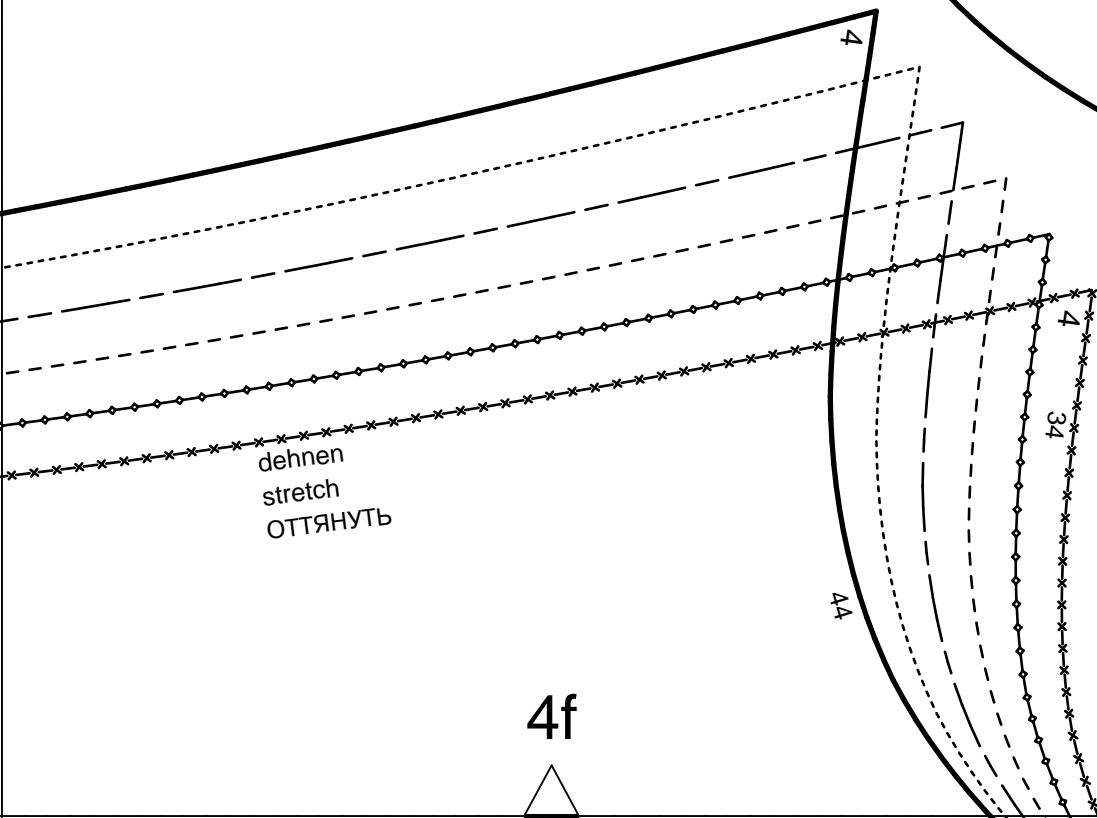
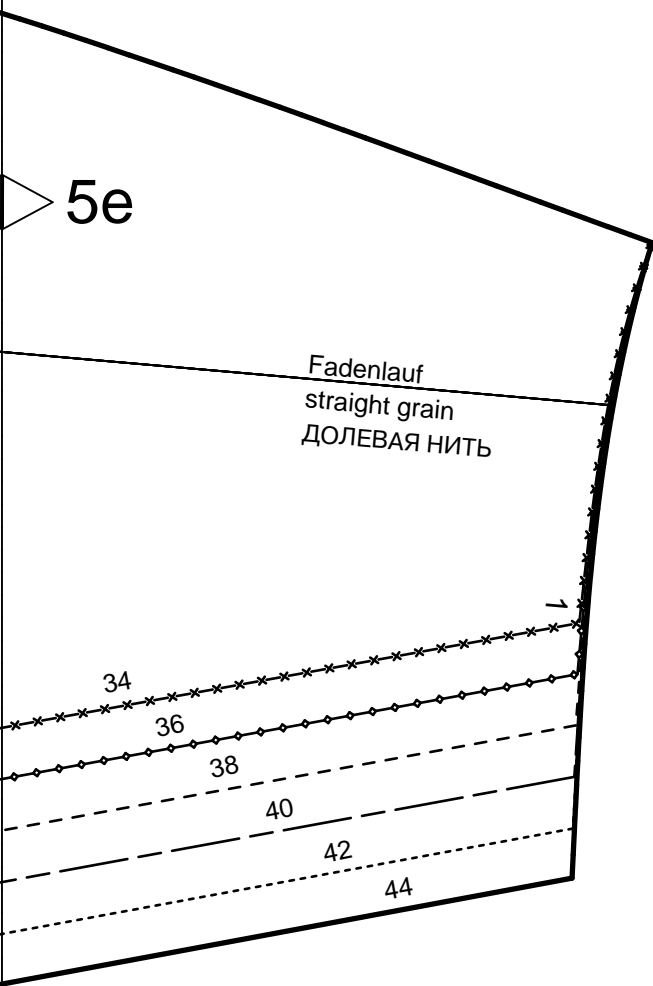
Mod. 7

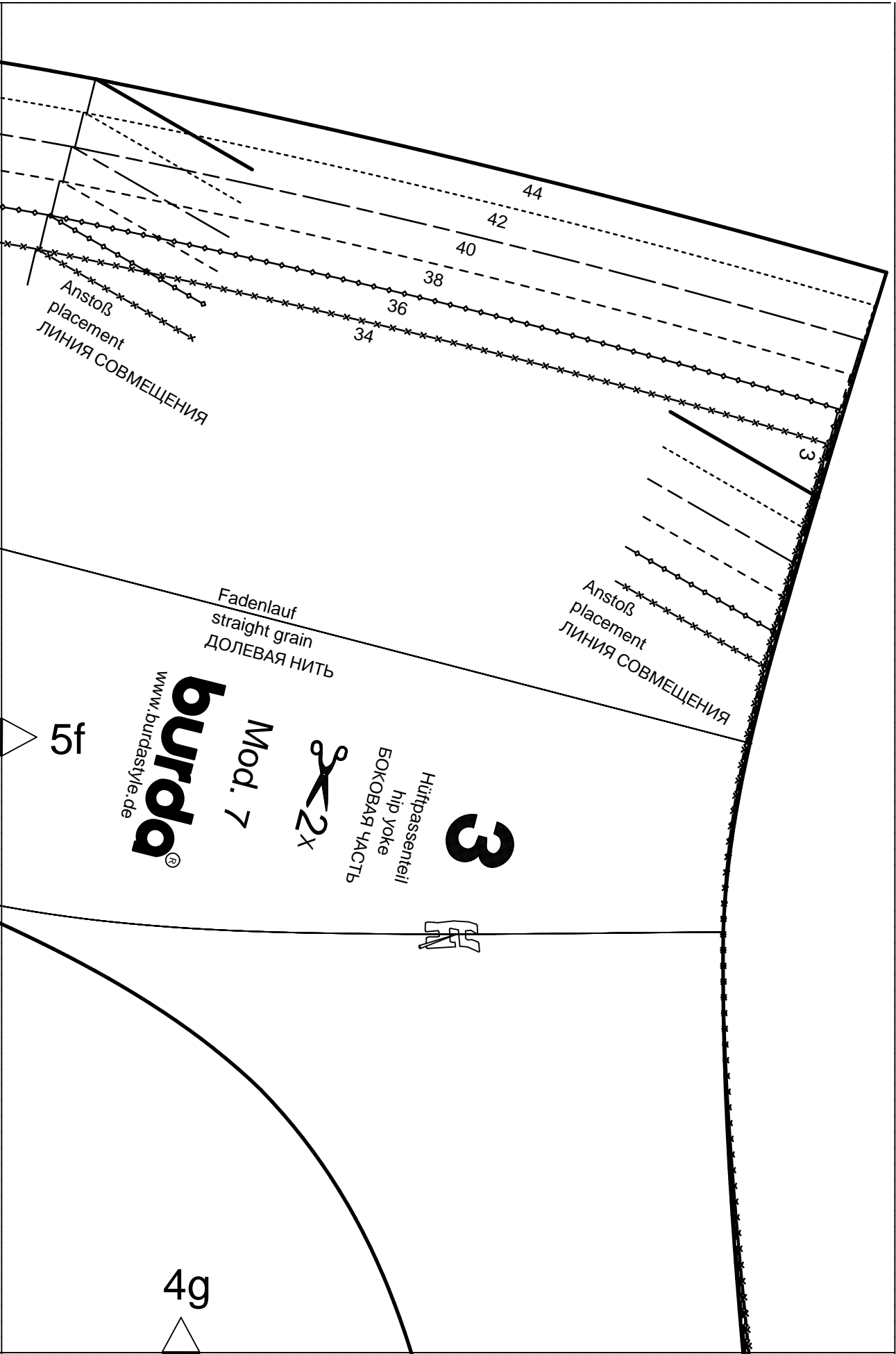
**burda**<sup>®</sup>  
www.burdastyle.de



4e







Anstoß  
placement  
ЛИНИЯ СОВМЕЩЕНИЯ

Fadenlauf  
straight grain  
ДОЛЕВАЯ НИТЬ

Anstoß  
placement  
ЛИНИЯ СОВМЕЩЕНИЯ

5f

**burda**  
www.burdastyle.de

Mod. 7



Hüftsegment  
hip yoke  
БОКОВАЯ ЧАСТЬ

3



4g